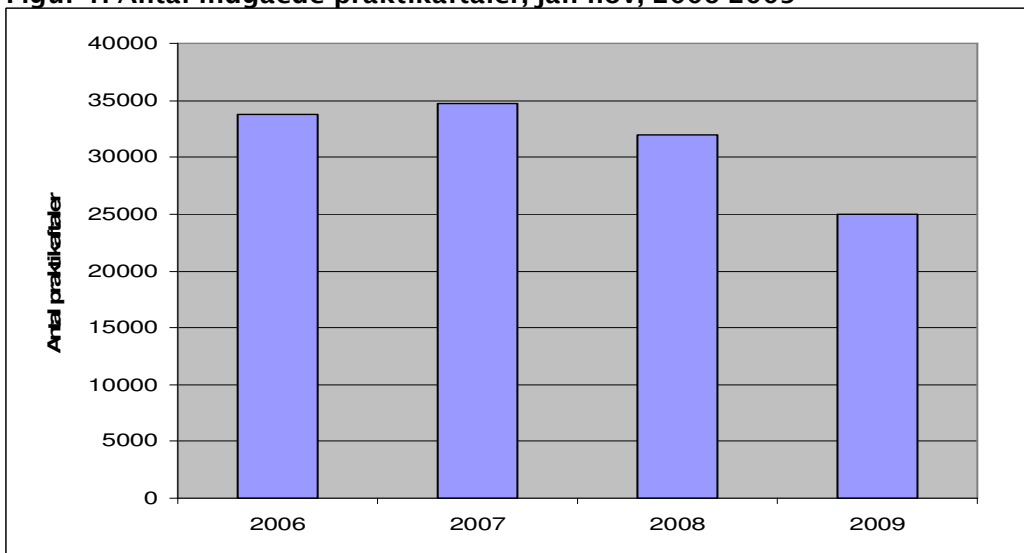


Stadig Mangel på praktikpladser

Mere end 7.000 elever mangler en praktikplads. Det er en stigning på næsten 85 % i forhold til 2008. Samtidig er der opgjort ved udgangen af november 2009 indgået 6.901 færre praktikaftaler end i den tilsvarende periode i 2008.

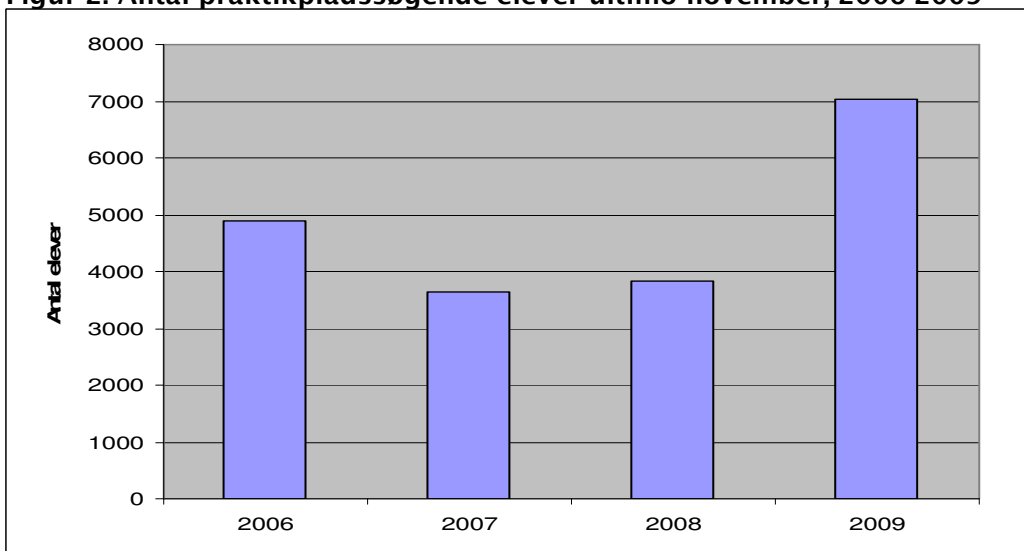
Der er således en tydelig sammenhæng: flere og flere unge mangler en praktikplads, fordi der ikke er indgået nok praktikaftaler.

Figur 1: Antal indgåede praktikaftaler, jan-nov, 2006-2009



Kilde: Undervisningsministeriets praktikpladsstatistik og HK's Arbejdsliv og analyseafdeling

Figur 2: Antal praktikpladssøgende elever ultimo november, 2006-2009



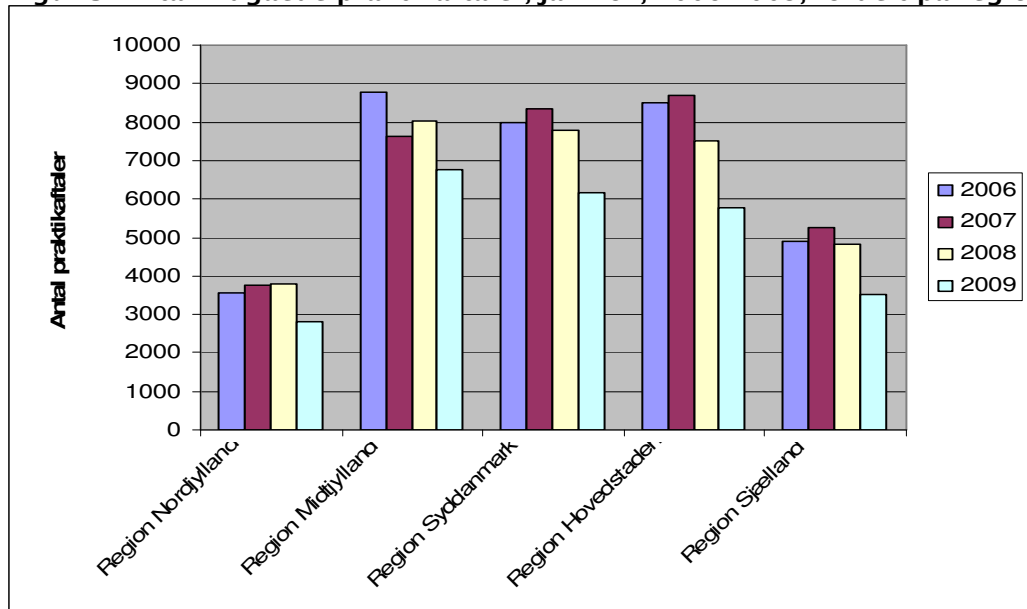
Kilde: Undervisningsministeriets praktikpladsstatistik og HK's Arbejdsliv og analyseafdeling

Flere praktikpladssøgende i alle regioner

Antallet af nye praktikaftaler er faldet fra 2008 til 2009 i alle regioner, når det opgøres ved udgangen af november måned. Antallet af nye praktikaftaler er faldet med 27,1 % i Region Sjælland, 26,0 % i Region Nordjylland, 22,8 % i Region Hovedstaden, 20,7 % i Region Syddanmark og 16,0 % i Region Midtjylland.

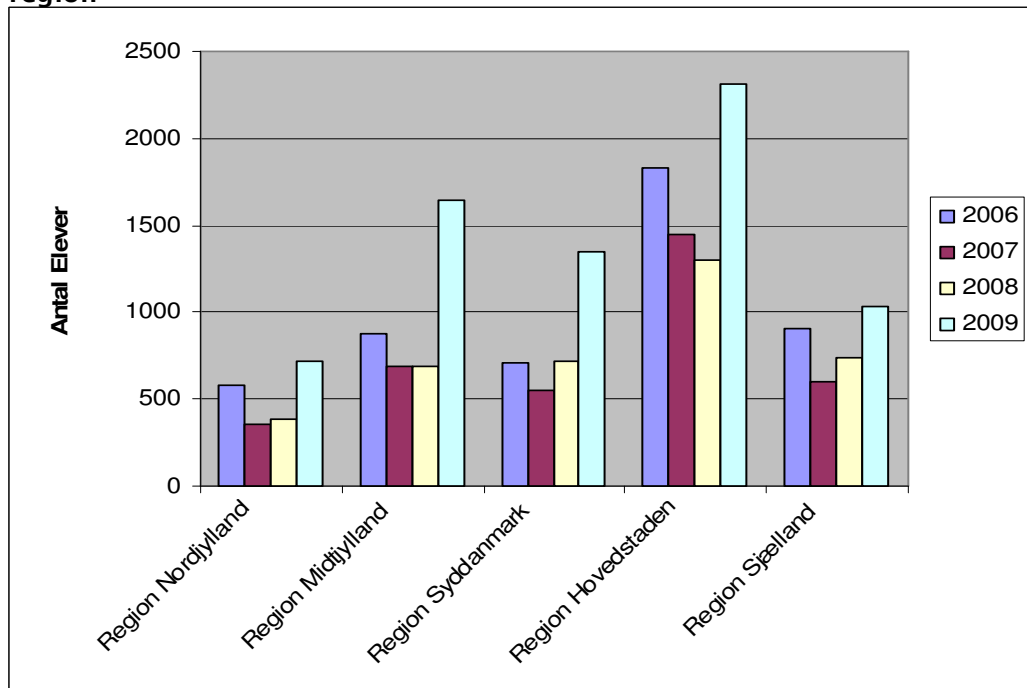
Samtidig er antallet af praktikpladssøgende steget voldsomt i alle regioner. Ved udgangen af november 2009 var antallet af praktikpladssøgende i forhold til november 2008 steget med 139,8 % i Region Midtjylland, 88,0 % i Region Syddanmark, 87,9 % i Region Nordjylland, 77,9 % i Region Hovedstaden og 39,5 % i Region Sjælland.

Figur 3: Antal indgåede praktikaftaler, jan-nov, 2006-2009, fordelt på region



Kilde: Undervisningsministeriets praktikpladsstatistik og HK's Arbejdsliv og analyseafdeling

Figur 4: Antal praktikpladssøgende elever ultimo november, 2006-2009, fordelt på region



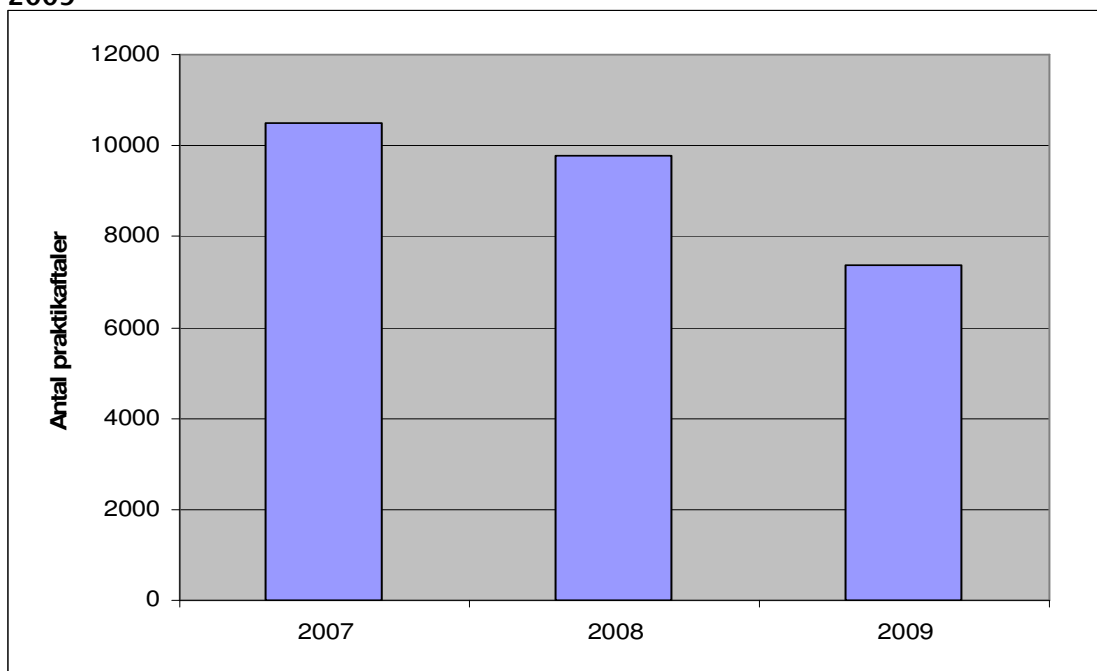
Kilde: Undervisningsministeriets praktikpladsstatistik og HK's Arbejdsliv og analyseafdeling

Merkantile elever mangler praktikpladser

Der er også indgået væsentligt færre praktikaftaler i 2009 end i 2008 på det merkantile område. Fra januar til november 2009 blev der indgået aftale om 7.384 merkantile praktikpladser. Det er et fald på 24,6 % i forhold til 2008.

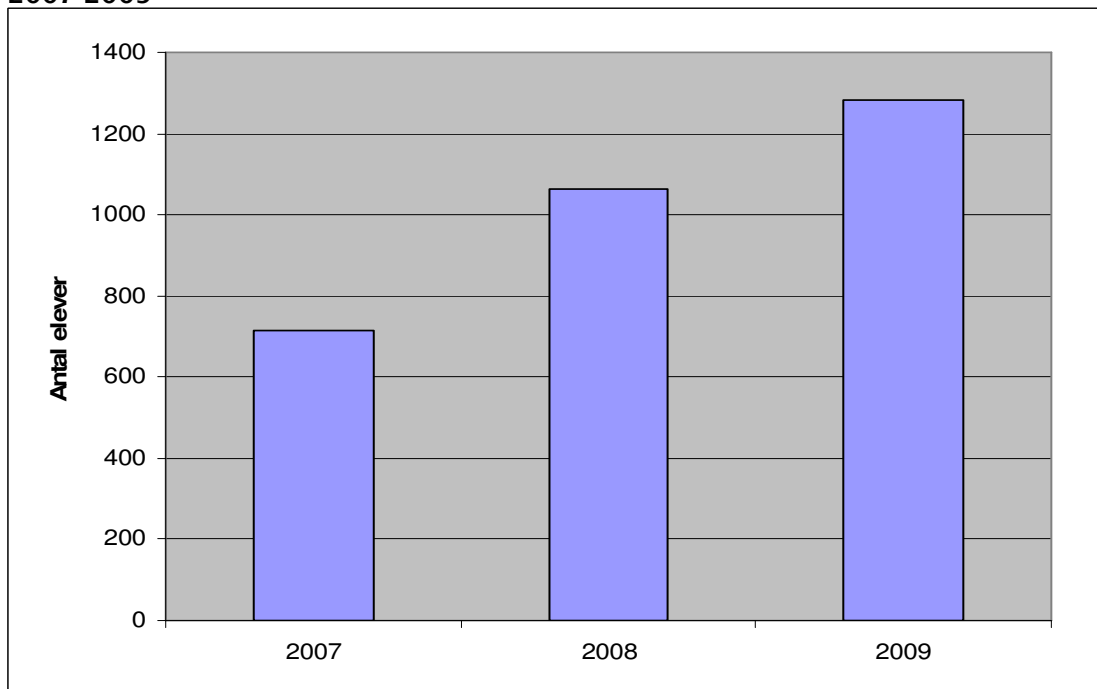
Det betyder, at mange unge ikke kan finde en merkantil praktikplads. Således er der opgjort ved udgangen af november måned 2009 1.281 merkantile elever, der mangler en praktikplads. Det er en stigning på 20,6 % i forhold til i 2008.

Figur 5: Antal indgåede praktikaftaler indenfor det merkantile område, jan-nov, 2007-2009



Kilde: Undervisningsministeriets praktikpladsstatistik og HK's Arbejdsliv og analyseafdeling

Figur 6: Antal praktikpladssøgende elever på det merkantile område ultimo november, 2007-2009



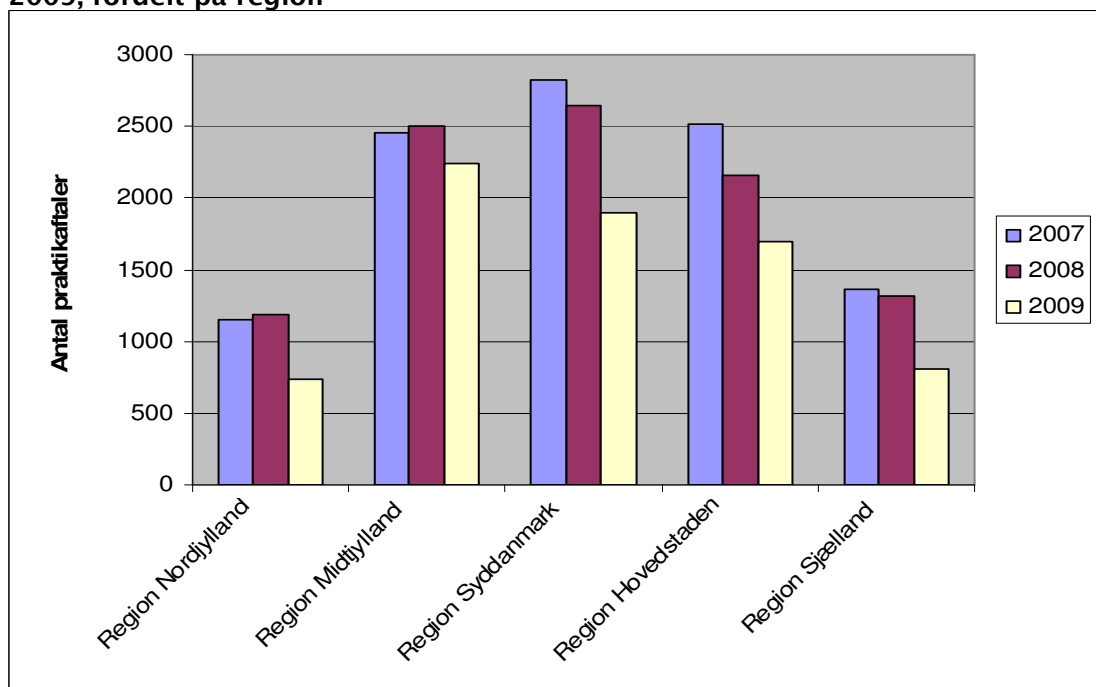
Kilde: Undervisningsministeriets praktikpladsstatistik og HK's Arbejdsliv og analyseafdeling

Færre merkantile praktikpladser i hele landet.

Antallet af nye merkantile praktikpladser er faldet fra 2008 til 2009 i alle regioner. Opgjort ved udgangen af november er antallet af nye praktikpladser faldet med 38,1 % i Region Sjælland, 37,4 % i Region Nordjylland, 28,2 % i Region Syddanmark, 21,3 % i Region Hovedstaden og 10,7 % i Region Midtjylland.

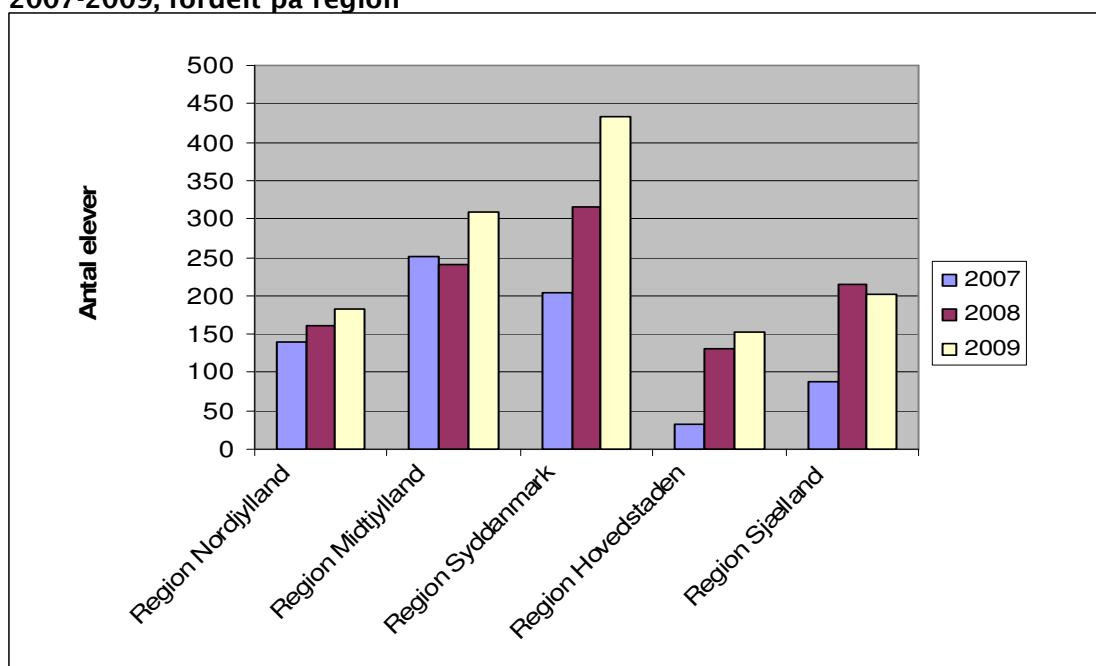
Samtidig er antallet af praktikpladssøgende ved de merkantile uddannelse steget fra november 2008 til november 2009 i alle regioner undtagen Region Sjælland, hvor der er et ligge fald på 5,6 %. Antallet af praktikpladssøgende er steget med 37,0 % i Region Syddanmark, 29,2 % i Region Midtjylland, 16,8 % i Region Hovedstaden og 13,6 % i Region Nordjylland.

Figur 7: Antal indgåede praktikaftaler indenfor det merkantile område, jan-nov, 2007-2009, fordelt på region



Kilde: Undervisningsministeriets praktikpladsstatistik og HK's Arbejdsliv og analyseafdeling

Figur 8: Antal praktikpladssøgende elever på det merkantile område ultimo november, 2007-2009, fordelt på region



Kilde: Undervisningsministeriets praktikpladsstatistik og HK's Arbejdsliv og analyseafdeling